

Факторы – это элементы, причины, воздействующие на показатель деятельности предприятия. Анализ и оценка факторов представляет собой комплексное и системное изучение и измерение воздействия факторов на величину результативного показателя.

Для анализа издержек производства используют такую классификацию внутренних факторов:

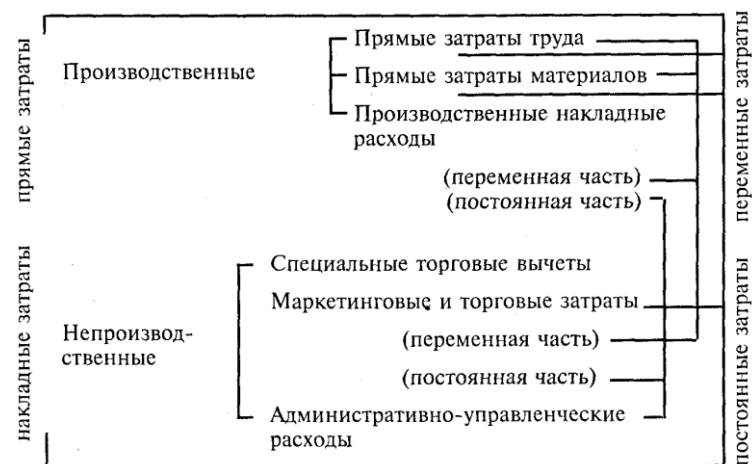
1. Факторы первого, второго и третьего порядка:

- факторы первого порядка – изменение объема, структуры, продукции, уровня затрат, цен на производственные ресурсы и готовую продукцию;
- факторы второго порядка – изменение норм расхода производственных ресурсов, замена сырья, материальных и трудовых ресурсов;
- факторы третьего порядка – изменение технического уровня, организации и управление производством продукции, изменения уровня транспортно-сбытовых расходов.

2. Факторы экстенсивного и интенсивного развития производства.



Выполняется анализ на основе существующей классификации затрат с выделением центров затрат, постоянных и переменных затрат, прямых и косвенных (накладных) затрат, полезных (производственных) и непроизводственных затрат (потерь и перерасходов).



Взаимосвязи между различными классификациями затрат.

По составлению и анализе калькуляций себестоимости отдельных изделий используют традиционные методы анализа полной себестоимости по факторам, действующим в определенный период производства. В этом случае можно оценить отклонения от плана, от норм, от предыдущего периода и сложно установить взаимосвязь с объемом производства продукции.

При использовании метода «Директ-костинг» по сокращенной себестоимости с помощью анализа поведения постоянных и переменных затрат можно установить взаимосвязь между «Издержками – выручкой от реализации – прибылью». Такой анализ позволяет определить оптимальное соотношение между этими показателями.

Традиционный анализ проводится по статьям затрат: материальных, оплаты труда, амортизационных отчислений, прочих денежных затрат.

Последовательность анализа по полной себестоимости отдельных статей затрат по экономическим элементам. Например, материальных затрат на производство продукции.

| Показатели | № строки | Расчет |
|--|------------|---|
| Сумма материальных затрат по плану | 1 | $\Sigma H_{п} \times C_{мп} \times X_{п}$ |
| Сумма материальных затрат на фактический объем производства | 2 | $\Sigma (H_{п} \times C_{мп} \times X_{п}) \times T_{вп}$ где $T_{вп}$ – темп изменения (роста или снижения) выпуска продукции |
| а) по плановой структуре производства, плановым нормам и ценам | 3 | $\Sigma H_{п} \times C_{мп} \times X_{ф}$ |
| б) по плановым нормам и ценам на фактический выпуск продукции | 4 | $\Sigma H_{ф} \times C_{мп} \times X_{ф}$ |
| в) по плановым ценам, фактическим нормам и фактическом выпуске продукции | 5 | $\Sigma H_{ф} \times C_{мп} \times X_{ф}$ |
| г) по фактическим нормам, ценам, выпуске продукции | 6 (5 – 1) | $\Delta MЗ = \Sigma H_{ф} \times C_{мп} \times X_{ф} - \Sigma H_{п} \times C_{мп} \times X_{п}$ |
| Изменение (отклонение) фактических материальных затрат от плана в том числе: | | |
| - за счет изменения объема производства продукции | 7 (2 – 1) | $\Sigma (H_{п} \times C_{мп} \times X_{п}) \times T_{вп} - \Sigma H_{п} \times C_{мп} \times X_{п}$ |
| - за счет изменения структуры производства | 8 (3 – 2) | $\Sigma (H_{п} \times C_{мп} \times X_{ф}) - \Sigma (H_{п} \times C_{мп} \times X_{п}) \times T_{вп}$ |
| - за счет изменения норм расхода материалов | 9 (4 – 3) | $\Sigma H_{ф} \times C_{мп} \times X_{ф} - \Sigma H_{п} \times C_{мп} \times X_{ф}$ |
| - за счет цен на материалы | 10 (5 – 4) | $\Sigma H_{ф} \times C_{мп} \times X_{ф} - \Sigma H_{ф} \times C_{мп} \times X_{ф}$ |

где $H_{пф}$ – норма расхода материальных ресурсов по плану и фактически

$C_{мп}$ – цена материальных ресурсов по плану и фактически

$X_{пф}$ – количество продукции по плану и фактически

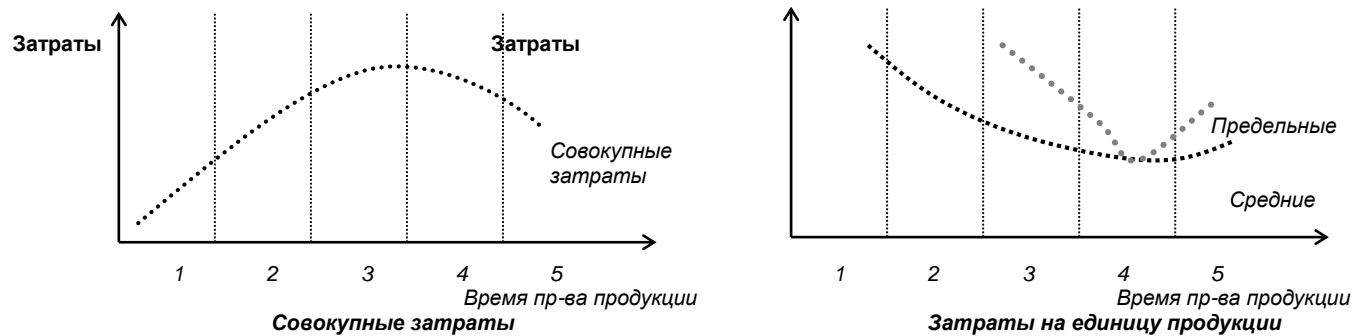
Анализ общепроизводственных и общехозяйственных затрат (расходов по обслуживанию, управлению производством) делается по сметам (бюджетам) затрат путем выявления факторов (причин) изменения затрат, расчета удельных весов этих затрат в общей себестоимости продукции, расчета затрат на единицу продукции, выявления непроизводительных расходов и потерь.

Факторы изменения общепроизводственных и общехозяйственных затрат

| Статья затрат | Факторы изменения затрат | Формулы расчета |
|--|---|---|
| Фонд оплаты труда работников обслуживания и управления производством (ФЗП) | $\Delta ЧР$ – изменение численности работников, чел. $\Delta СЗ$ – изменение средней заработной платы за текущий период, руб. | $\Delta \Phi ЗП = \Delta ЧР \times \Delta СЗ$, в т.ч. $\Delta \Phi ЗП_{ур} = \Delta ЧР \times СЗ$ $\Delta \Phi ЗП_{сз} = \Delta СЗ \times ЧР$ |
| Расходы по содержанию основных фондов А) амортизация Б) стоимость отопления зданий | А) $\Delta ОФ$ – изменение стоимости основных фондов за текущий период, руб. $\Delta Н_а$ – изменение норм амортизации основных фондов, коэф. Б) $\Delta З_{отоп}$ – изменение стоимости отопления $\Delta Ц$ – изменение стоимости услуг $\Delta Н_{усл}$ – изменение норм потребления услуг | $\Delta А = \Delta ОФ \times \Delta Н_а$, в т.ч. $\Delta А = \Delta ОФ \times Н_а$ $\Delta А_{на} = ОФ \times \Delta Н_а$ $\Delta З_{отоп} = \Delta Ц \times \Delta Н_{усл}$ $\Delta З_{дц} = \Delta Ц \times Н_{усл}$ $\Delta З_{усл} = Ц \times \Delta Н_{усл}$ |

Анализ издержек, учитывающий изменение объема производства продукции, делается путем расчета общих, средних и предельных издержек и позволяет определить изменение себестоимости единицы продукции при росте объема производства.

В этом случае исследование строится по стадиям жизненного цикла продукции (разработки, внедрения и освоения, зрелости и спада производства). Графически это выглядит таким образом:



Предельные затраты представляют собой затраты на производство дополнительной (приростной) продукции. Этот анализ позволяет установить оптимальную производственную программу (по объему и структуре продукции).

Анализ по сокращенной себестоимости через диагностику поведения постоянных переменных затрат позволяет определить минимальный, максимальный и расчетный объем производства продукции с учетом финансовых результатов. Графически это выглядит таким образом:

